



# CONCRETE CANOE COMPETITION

SPORTİF YARIŞLAR  
ŞARTNAMESİ

## İÇİNDEKİLER

<b>1. SPORTİF YARIŞLAR.....</b>	<b>1</b>
<b>1.1. Dayanıklılık Yarışları.....</b>	<b>1</b>
<b>1.1.1. Dayanıklılık Yarışları Kuralları .....</b>	<b>1</b>
<b>1.1.2. Dayanıklılık Yarışları Cezaları .....</b>	<b>1</b>
<b>1.2. Sürat Yarışları .....</b>	<b>2</b>
<b>1.2.1. Sürat Yarışları Kuralları .....</b>	<b>2</b>
<b>1.2.2. Sürat Yarışları Cezaları.....</b>	<b>2</b>
<b>2. PUANLANDIRMA SİSTEMİ.....</b>	<b>3</b>
<b>3. GENEL KURALLAR .....</b>	<b>3</b>
<b>4. PARKURLAR .....</b>	<b>4</b>

## 1. SPOR TİF YARIŞLAR

Sportif yarışlar 2 aşamada gerçekleşecektir:

### 1.1. Dayanıklılık Yarışları

Dayanıklılık yarışları, sırası kura ile belirlenecek takımların parkuru tek başlarına slalom yaparak tamamladıkları yarıştır.

#### 1.1.1. Dayanıklılık Yarışları Kuralları

- Bu yarışlarda beton kano ve sporcuların dayanıklılığı 1000 metrelik parkuru tamamlamaları halinde ölçülecektir.
- Bu yarışlarda beton kano üzerinde 2 kişi kürek çekecektir.
- Takımlar dayanıklılık yarışlarının gidiş rotasında **3. Parkurlar** bölümünde belirtildiği gibi her bir şamandıra çifti arasından slalom tekniğiyle ilerlemek zorundadır.
- Takımlar dayanıklılık yarışlarının dönüş rotasında **3. Parkurlar** bölümünde belirtildiği gibi alanda bulunan 3 numaralı 100 metre kulvarını takip etmek zorundadır.
- Takımlar dayanıklılık yarışlarında **3. Parkurlar** bölümünde belirtilen serbest parkur dönemecinin etrafından geçmek zorundadır.
- Bu yarışlarda değerlendirme kriteri olarak süre odaklı bir sistem uygulanacaktır.

#### 1.1.2. Dayanıklılık Yarışları Cezaları

- 1.1.1.c. maddesinde belirtildiği üzere takımlar gidiş rotasında herhangi bir şamandıra çifti arasından slalom tekniğiyle ilerlemedikleri takdirde yarışı tamamladıkları süre üzerinden **şamandıra çifti başına 10'ar saniye ceza** uygulanacaktır.
- 1.1.1.d. maddesinde belirtildiği üzere takımlar dönüş rotasında 3 numaralı 100 metre kulvarını takip etmedikleri takdirde yarışı tamamladıkları süre üzerinden **10 saniye ceza** uygulanacaktır.
- 1.1.1.e. maddesinde belirtildiği üzere serbest parkur dönemecine uğramayan takımlar dayanıklılık yarışından **diskalifiye** olacaktır.
- 1.1.2.a., 1.1.2.b., 1.1.2.c. maddeleri Türkiye Kano Federasyonu'ndan görevli yarışma hakemi inisiyatifindedir.

## 1.2. Sürat Yarışları

Sürat yarışları, 2 kademeli olarak gerçekleştirilen, takımların 100 metrelik parkuru en kısa sürede tamamlamayı amaçladığı yarışdır.

**2'li Sürat Yarışları:** Kano üzerinde 2 kişinin kürek çektiği ve 100 m'lik parkuru tamamladıkları yarışdır.

**4'lü Sürat Yarışları:** Kano üzerinde 4 kişinin kürek çektiği ve 100 m'lik parkuru tamamladıkları yarışdır.

### 1.2.1. Sürat Yarışları Kuralları

- 2'li ve 4'lü sürat yarışlarında takımlar yarışma günü çekilecek olan kura ile gruplandırılacaktır.
- Yarışmaya katılan takım sayısı kulvar sayısını aşması halinde, oluşturulacak olan gruplar kulvar sayısı göz önünde bulundurularak yarışma komitesi tarafından belirlenecektir.
- Grup yarışları finalize bir turnuva sistemiyle değil süre odaklı bir sistem sonucu değerlendirilecektir.

### 1.2.2. Sürat Yarışları Cezaları

- Sürat yarışları esnasında kulvar ihlali yapan takımlar ihlal yaptığı kulvardaki takımı yarışma sonundaki süresine etki edecek şekilde(çarpma, önüne geçme) engellediği durumda ilgili sürat yarışından **diskalifiye** olacaklardır.
- Sürat yarışları esnasında kulvar dışına çıkan takım 1.2.2.a. maddesinde belirtilen duruma sebebiyet vermediği takdirde hakem uyarısından sonra kendi kulvarına 15 metre içinde geri dönmeleri gerekmektedir. Bu durumda **diskalifiye** olmayacaklardır.
- Sürat yarışları esnasında kulvar ihlali yapan takım, ihlal yaptığı kulvardaki takımı yarışma sonundaki süresine etki edecek şekilde(çarpma, önüne geçme) engellerse ihlal yaptığı kulvardaki takıma tekrar yarışma hakkı verilecektir.
- 1.2.2.a., 1.2.2.b., 1.2.2.c. maddeleri Türkiye Kano Federasyonu'ndan görevli yarışma hakemi inisiyatifindedir.

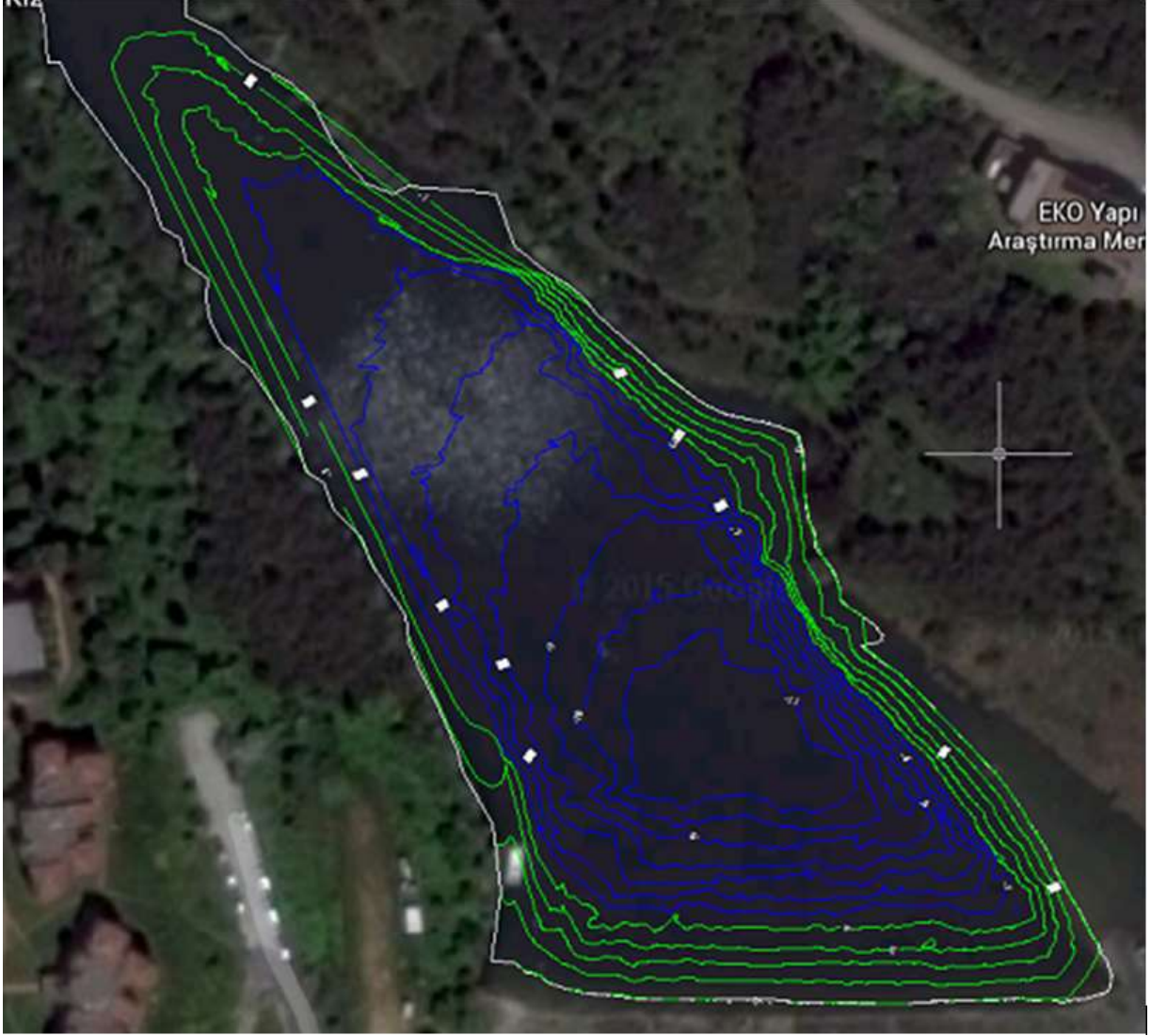
## 2. PUANLANDIRMA SİSTEMİ

- a. Beton Kano Yarışması Puanlama Cetveli ve Kesintiler tablosunda belirtilen genel puanlandırma üzerinden 30 puana sahip Sportif Yarışların 10 puanlık kısmını Dayanıklılık Yarışları, 10 puanlık kısmını 2'li Sürat Yarışları ve diğer 10 puanlık kısmını ise 4'lü Sürat Yarışları oluşturmaktadır.
- b. Bu yarışlarda birinci gelen takım ilgili yarıştan 100 puan alacaktır.
- c. Bu yarışlar esnasında yarıştan çekilen veya diskalifiye olan takımlar 0 puan alacaktır.
- d. Bu yarışlarda 2.b. maddesinde bahsi geçen durumlardan herhangi biri yaşandığı takdirde kalan takımların sayısı 10'dan fazla ise her takım arasında **5 puan fark**; kalan takımların sayısı 10'dan az ise her takım arasında **10 puan fark** olmak suretiyle puanlandırma yapılacaktır.
- e. Sportif yarışlar esnasında yarışma komitesi tarafından yapılan uyarıdan itibaren takımlar 5 dakika içerisinde kanolarını suya indirmelidirler. İndirmedikleri takdirde Beton Kano Yarışması Puanlama Cetveli ve Kesintiler tablosunda belirtilen Kanoyu Suya Geç İndirme maddesince **10 puan ve ilave olarak geç kalınan her dakika başına 5 puan kesinti** ilgili yarış için uygulanacaktır.
- f. Sportif yarışlar esnasında yaşanan hasarlı kazalarda Beton Kano Yarışması Puanlama Cetveli ve Kesintiler tablosunda belirtilen Hasarlı Kaza maddesince hasar durumuna göre Türkiye Kano Federasyonu'ndan görevli yarışma hakeminin değerlendirmesiyle **max 100 puan** üzerinden bir kesinti ilgili yarış için uygulanacaktır.

## 3. GENEL KURALLAR

- a. Yarışma esnasında yarışmacılar, C tipi tek palalı kürek kullanacaklardır ve kürek temini yarışmacıların sorumluluğundadır.
- b. Küreğin yapıldığı malzeme hususunda kısıtlama bulunmamaktadır.
- c. Yarışlar esnasında can yeleği kullanılması zorunludur ve takımlar kendi can yeleklerini temin etmek durumundadır.

#### 4. PARKURLAR



*İTÜ Gölet alanının batimetrik haritası*



Yarış parkurunun detaylı bilgileri